

実践！データ分析講座
ライブ型オンデマンド配信について

一定の視聴期間の間、全ての動画が何度でも見放題。
好きな時間・場所で臨場感のある質の高い講義を聞くことができます。

■視聴前準備のお願い

①視聴環境の確認

本講座では、動画配信プラットフォーム「Vimeo」を使用します。
お申込みの際は下記 URL より視聴条件の確認をして頂き、問題なく視聴できるか確認をお願いいたします。

▼Vimeo ヘルプセンター 視聴・閲覧・アプリのシステム条件

<https://vimeo.zendesk.com/hc/ja/articles/360001624108-%E8%A6%96%E8%81%B4-%E9%96%B2%E8%A6%A7-%E3%82%A2%E3%83%97%E3%83%AA%E3%81%AE%E3%82%B7%E3%82%B9%E3%83%86%E3%83%A0%E6%9D%A1%E4%BB%B6>

※モバイル／タブレットからのご視聴は、専用アプリをインストール頂くとより円滑に視聴が可能です。

②JMP のインストール

本講座では統計解析ソフト「JMP」を使用します。
あらかじめご準備をお願いいたします。

※※ 以降は、データ分析講座Ⅲ・Ⅳを受講の方のみご確認ください。※※

③アドインの追加

講義内でアドインを使用いたします。
あらかじめ JMP ヘルプセンターのインストールをお願いいたします。
インストール・確認手順は次ページをご覧ください。

《S-RPD アドイン インストール手順》

※実践！データ分析講座Ⅲ・Ⅳを受講予定の方のみ、ご準備をお願いいたします。

①アドインの入手

以下の URL より、必要事項を入力の上お申し込みください。

※トライアル版をご利用の方はお申し込みができませんので、別途事務局までお知らせください。

S-RPD アドイン お申し込みフォーム

(SAS Institute Japan 株式会社様 HP に遷移します。)

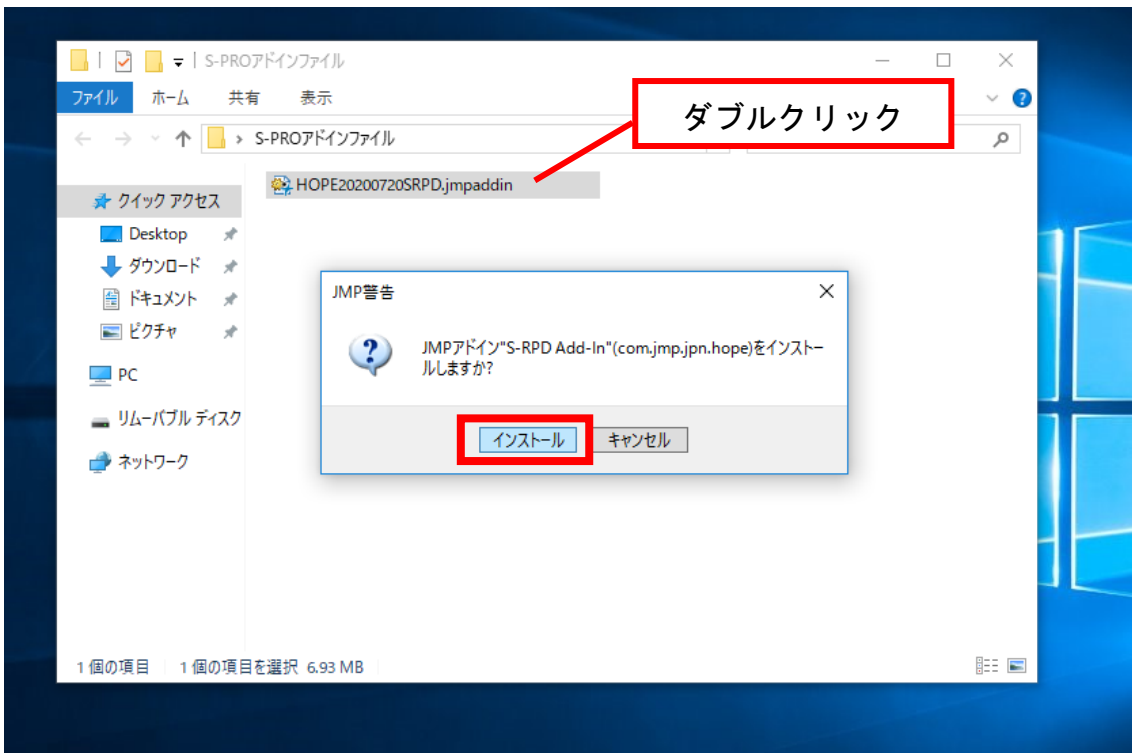
https://www.jmp.com/ja_jp/support/s-rpd-form.html

②入手した S-RPD アドインファイルを、PC 上に保存してください。

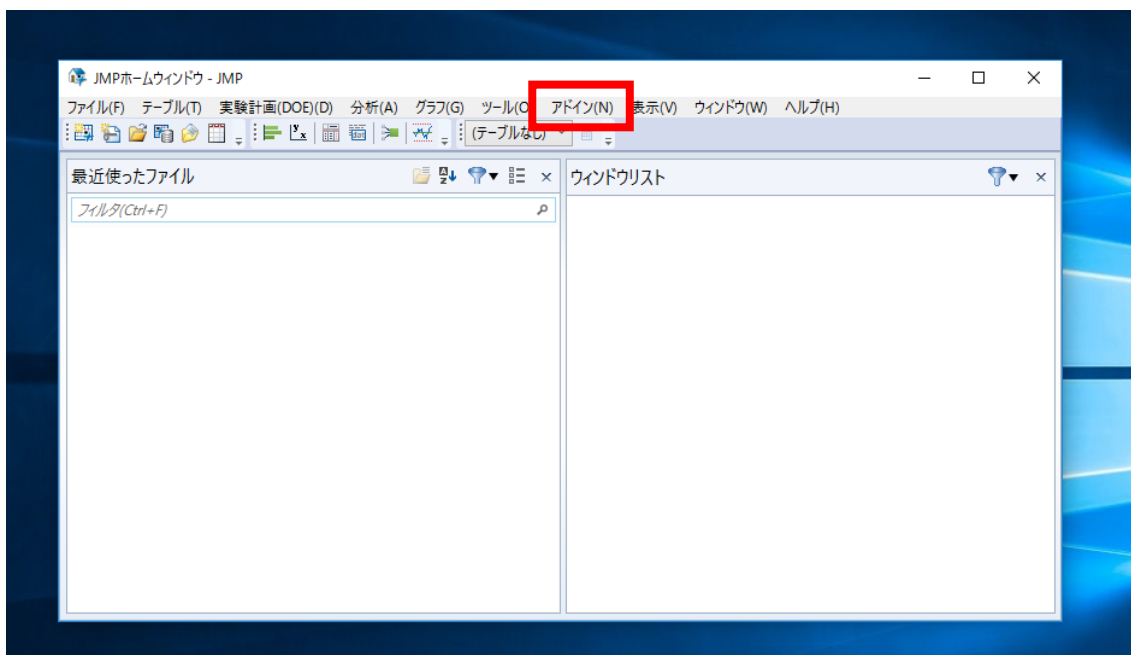
③JMP 起動してください。

④アドインファイルをダブルクリックしてください。

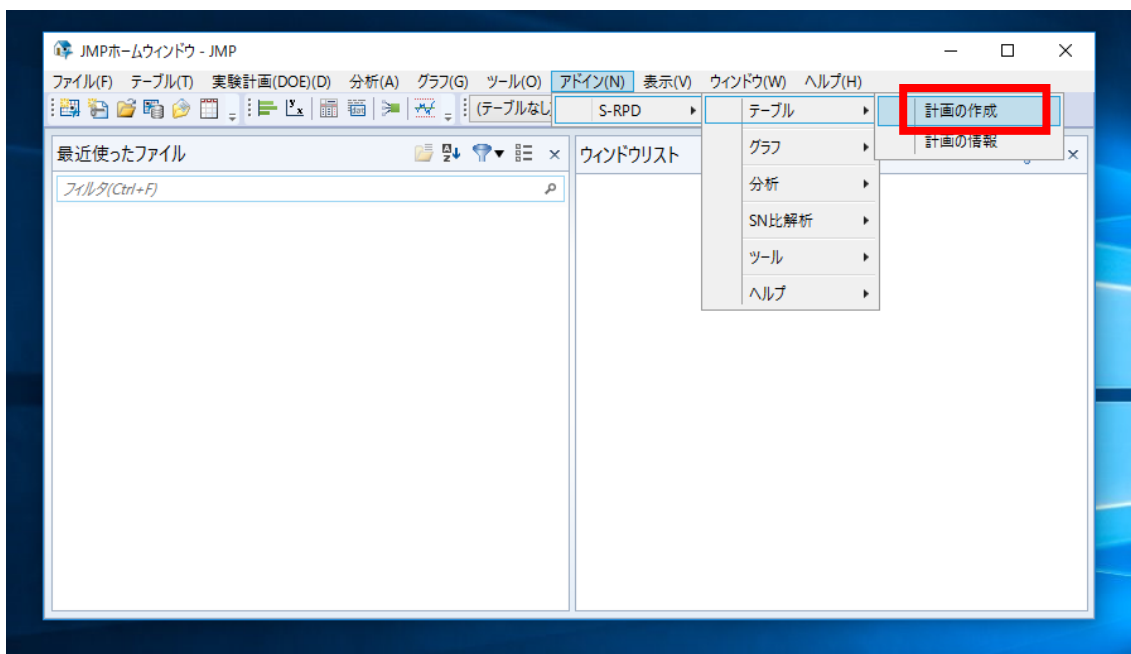
以下のウインドウが表示されますので、「インストール」をクリックしてください。すぐにインストールが開始されます。



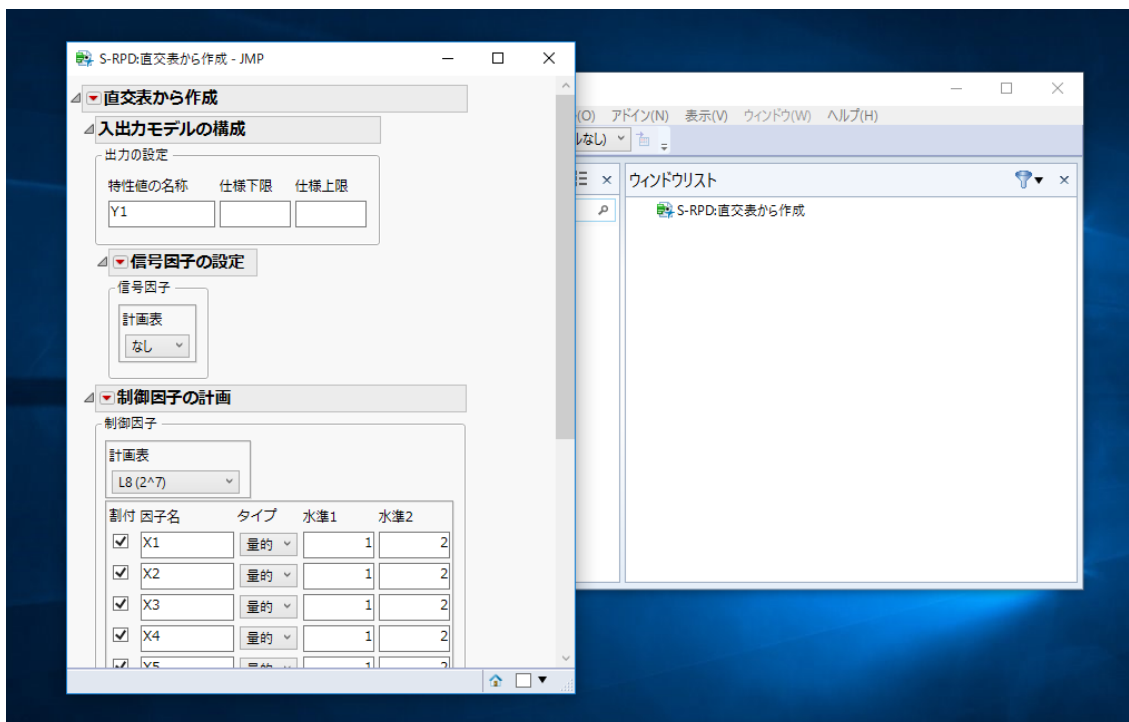
⑤ JMP のメニューバーに「アドイン」タブが新たに表示されます。



⑥ 「アドイン」→「S-RPD」→「テーブル」の順に進み、「計画の作成」をクリックしてください。



⑦以下の別ウィンドウが表示されれば、正常にインストールが完了しています。



以上
(ver. 20210329)