

1. 受検者データA — 申込者、受検者及び合格者の状況(第1回～第31回)

1.1 申込者数、受検者数、合格者数(全体)

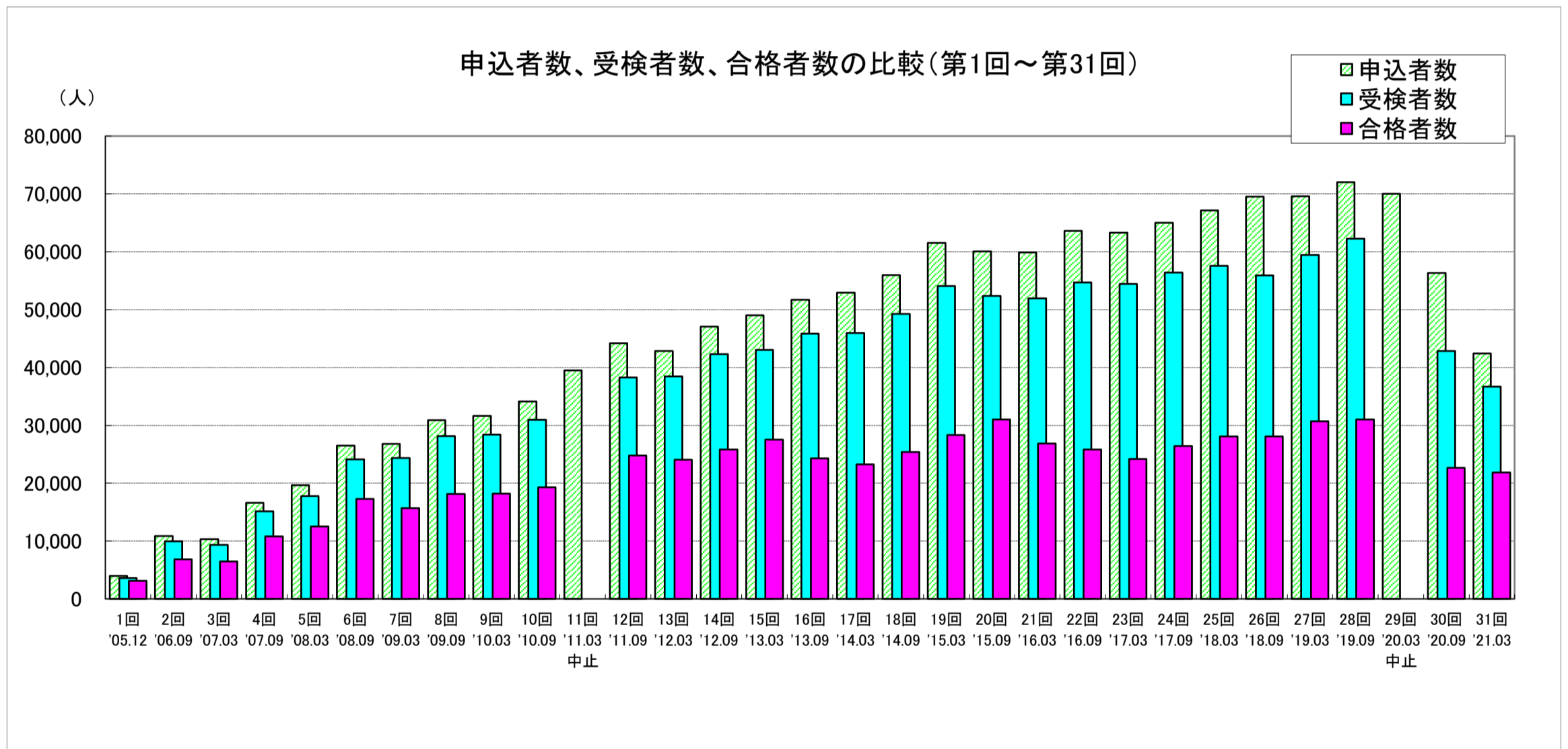
単位:人

	第1回 '05.12	第2回 '06.09	第3回 '07.03	第4回 '07.09	第5回 '08.03	第6回 '08.09	第7回 '09.03	第8回 '09.09	第9回 '10.03	第10回 '10.09	第11回 '11.03 (中止)	第12回 '11.09
申込者数	3,959	10,858	10,324	16,639	19,673	26,495	26,827	30,902	31,622	34,136	(39,514)	44,195
受検者数	3,601	9,985	9,360	15,136	17,777	24,099	24,390	28,129	28,373	30,965	-	38,292
合格者数	3,118	6,863	6,480	10,832	12,508	17,288	15,666	18,134	18,215	19,298	-	24,801
合格率	86.59%	68.73%	69.23%	71.56%	70.36%	71.74%	64.23%	64.47%	64.20%	62.32%	-	64.77%

	第13回 '12.03	第14回 '12.09	第15回 '13.03	第16回 '13.09	第17回 '14.03	第18回 '14.09	第19回 '15.03	第20回 '15.09	第21回 '16.03	第22回 '16.09	第23回 '17.03	第24回 '17.09
申込者数	42,837	47,070	49,052	51,687	52,928	55,956	61,512	60,086	59,908	63,624	63,312	65,023
受検者数	38,445	42,329	43,062	45,843	45,981	49,296	54,074	52,358	51,922	54,683	54,428	56,432
合格者数	24,063	25,809	27,523	24,321	23,290	25,373	28,334	31,011	26,883	25,839	24,191	26,456
合格率	62.59%	60.97%	63.91%	53.05%	50.65%	51.47%	52.40%	59.23%	51.78%	47.25%	44.45%	46.88%

	第25回 '18.03	第26回 '18.09	第27回 '19.03	第28回 '19.09	第29回 '20.03 (中止)	第30回 '20.09	第31回 '21.03	合計(※)
申込者数	67,179	69,514	69,569	72,008	(70,017)	56,317	42,448	1,305,660
受検者数	57,580	55,890	59,458	62,262	-	42,869	36,721	1,133,740
合格者数	28,099	28,113	30,701	31,005	-	22,680	20,894	627,788
合格率	48.80%	50.30%	51.63%	49.80%	-	52.91%	56.90%	

※第11回及び第29回は合計に含めず



1. 2 級別申込者数(累計)

単位:人

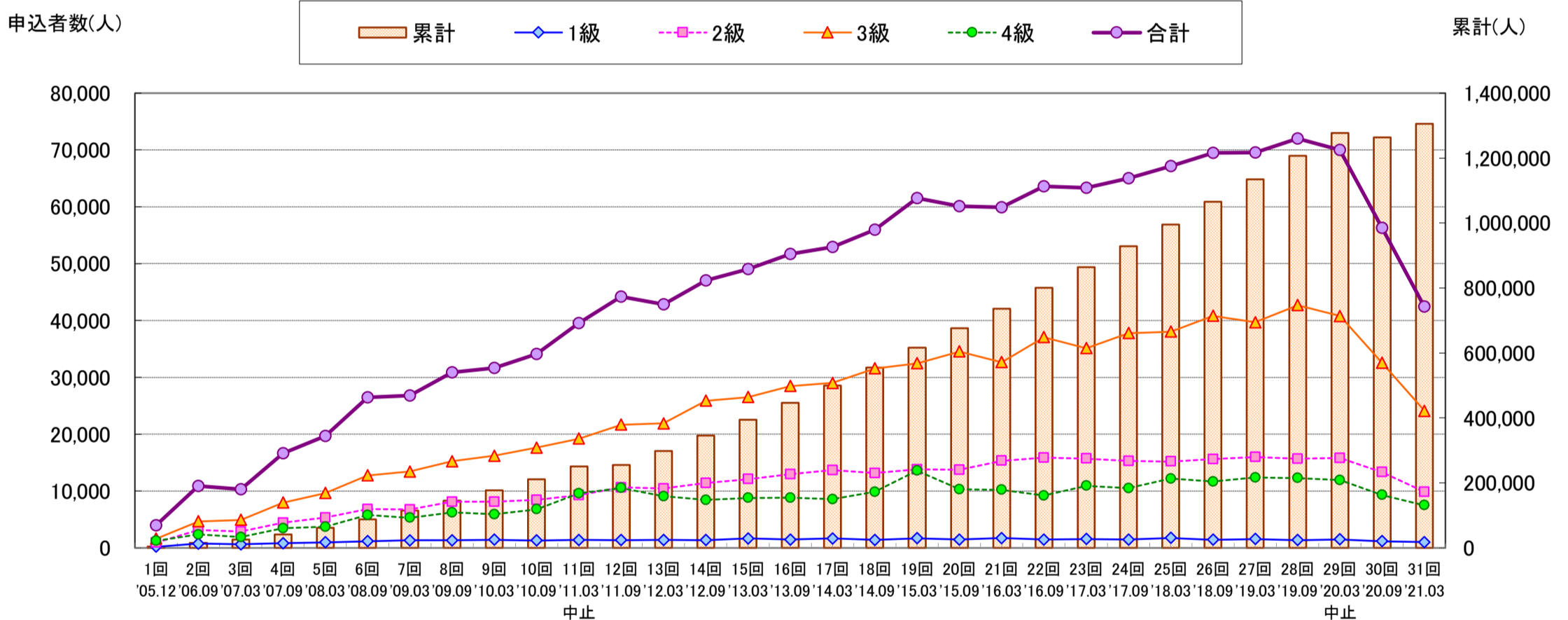
	第1回 '05.12	第2回 '06.09	第3回 '07.03	第4回 '07.09	第5回 '08.03	第6回 '08.09	第7回 '09.03	第8回 '09.09	第9回 '10.03	第10回 '10.09	第11回 '11.03 (中止)	第12回 '11.09
1級	192	755	630	799	987	1,154	1,335	1,336	1,413	1,300	(1,388)	1,368
2級	916	3,110	2,862	4,441	5,324	6,839	6,775	8,105	8,108	8,431	(9,287)	10,639
3級	1,606	4,652	4,925	7,958	9,650	12,741	13,416	15,241	16,194	17,619	(19,227)	21,657
4級	1,245	2,341	1,907	3,441	3,712	5,761	5,301	6,220	5,907	6,786	(9,612)	10,531
合計	3,959	10,858	10,324	16,639	19,673	26,495	26,827	30,902	31,622	34,136	(39,514)	44,195
累計	3,959	14,817	25,141	41,780	61,453	87,948	114,775	145,677	177,299	211,435	(250,949)	255,630

	第13回 '12.03	第14回 '12.09	第15回 '13.03	第16回 '13.09	第17回 '14.03	第18回 '14.09	第19回 '15.03	第20回 '15.09	第21回 '16.03	第22回 '16.09	第23回 '17.03	第24回 '17.09
1級	1,411	1,362	1,653	1,465	1,649	1,406	1,682	1,462	1,718	1,447	1,542	1,452
2級	10,442	11,428	12,089	12,945	13,674	13,146	13,790	13,758	15,318	15,870	15,717	15,310
3級	21,910	25,868	26,515	28,454	29,022	31,567	32,462	34,530	32,651	37,072	35,133	37,761
4級	9,074	8,412	8,795	8,823	8,583	9,837	13,578	10,336	10,221	9,235	10,920	10,500
合計	42,837	47,070	49,052	51,687	52,928	55,956	61,512	60,086	59,908	63,624	63,312	65,023
累計	298,467	345,537	394,589	446,276	499,204	555,160	616,672	676,758	736,666	800,290	863,602	928,625

	第25回 '18.03	第26回 '18.09	第27回 '19.03	第28回 '19.09	第29回 '20.09	第30回 '20.09	第31回 '21.03	合計(※)
1級	1,738	1,421	1,545	1,363	(1,503)	1,171	1,009	37,765
2級	15,198	15,608	15,972	15,680	(15,826)	13,312	9,843	314,650
3級	38,038	40,801	39,670	42,686	(40,781)	32,530	24,091	716,420
4級	12,205	11,684	12,382	12,279	(11,907)	9,304	7,505	236,825
合計	67,179	69,514	69,569	72,008	(70,017)	56,317	42,448	1,305,660
累計	995,804	1,065,318	1,134,887	1,206,895	(1,276,912)	1,263,212	1,305,660	

※第11回及び第29回は合計に含めず

申込者数の推移と累計



1.3 受検者数(累計)

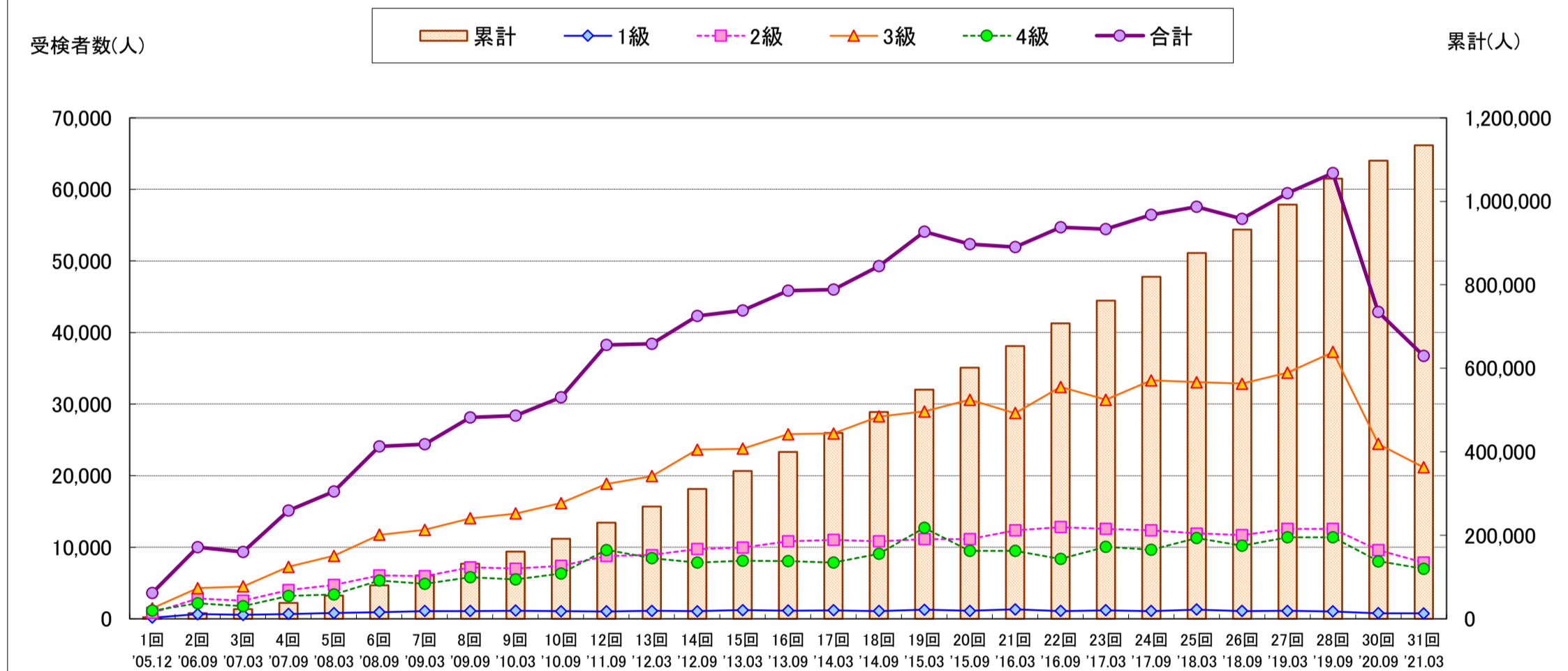
単位:人

	第1回 '05.12	第2回 '06.09	第3回 '07.03	第4回 '07.09	第5回 '08.03	第6回 '08.09	第7回 '09.03	第8回 '09.09	第9回 '10.03	第10回 '10.09	第12回 '11.09	第13回 '12.03
1級	167	645	545	678	809	932	1,095	1,080	1,130	1,057	1,040	1,120
2級	828	2,862	2,526	4,000	4,749	6,054	5,957	7,190	7,015	7,399	8,775	8,909
3級	1,468	4,289	4,518	7,271	8,790	11,745	12,426	14,040	14,718	16,175	18,852	19,935
4級	1,138	2,189	1,771	3,187	3,429	5,368	4,912	5,819	5,510	6,334	9,625	8,481
合計	3,601	9,985	9,360	15,136	17,777	24,099	24,390	28,129	28,373	30,965	38,292	38,445
累計	3,601	13,586	22,946	38,082	55,859	79,958	104,348	132,477	160,850	191,815	230,107	268,552

	第14回 '12.09	第15回 '13.03	第16回 '13.09	第17回 '14.03	第18回 '14.09	第19回 '15.03	第20回 '15.09	第21回 '16.03	第22回 '16.09	第23回 '17.03	第24回 '17.09	第25回 '18.03
1級	1,060	1,224	1,147	1,186	1,096	1,280	1,115	1,308	1,092	1,181	1,100	1,282
2級	9,739	9,960	10,827	11,031	10,840	11,120	11,155	12,381	12,806	12,553	12,355	11,929
3級	23,653	23,763	25,784	25,889	28,278	28,962	30,604	28,743	32,401	30,615	33,326	33,058
4級	7,877	8,115	8,085	7,875	9,082	12,712	9,484	9,490	8,384	10,079	9,651	11,311
合計	42,329	43,062	45,843	45,981	49,296	54,074	52,358	51,922	54,683	54,428	56,432	57,580
累計	310,881	353,943	399,786	445,767	495,063	549,137	601,495	653,417	708,100	762,528	818,960	876,540

	第26回 '18.09	第27回 '19.03	第28回 '19.09	第30回 '20.09	第31回 '21.03	合計
1級	1,095	1,125	1,045	778	752	29,164
2級	11,720	12,574	12,557	9,617	7,844	257,272
3級	32,857	34,392	37,276	24,435	21,152	629,415
4級	10,218	11,367	11,384	8,039	6,973	217,889
合計	55,890	59,458	62,262	42,869	36,721	1,133,740
累計	932,430	991,888	1,054,150	1,097,019	1,133,740	

受検者数の推移と累計



1.4 合格者数(累計)

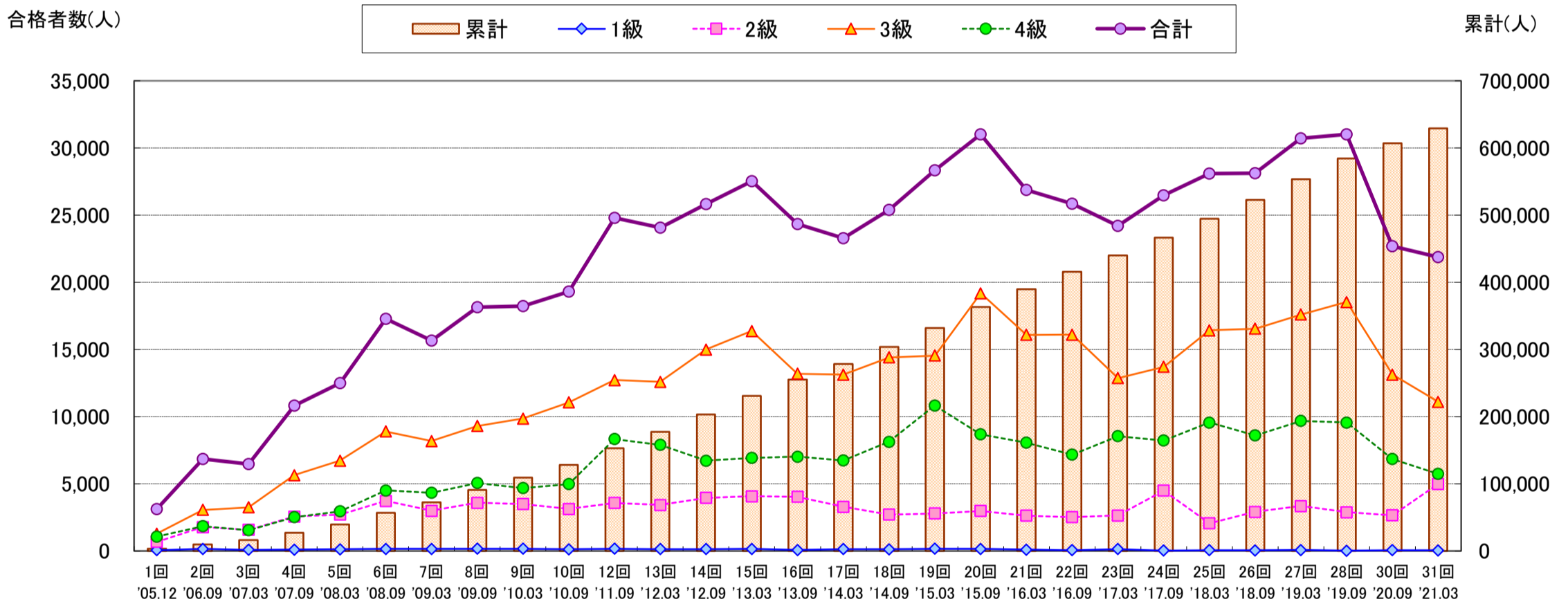
単位:人

	第1回 '05.12	第2回 '06.09	第3回 '07.03	第4回 '07.09	第5回 '08.03	第6回 '08.09	第7回 '09.03	第8回 '09.09	第9回 '10.03	第10回 '10.09	第12回 '11.09	第13回 '12.03
1級	65	162	95	109	133	156	163	167	171	127	174	145
2級	681	1,782	1,580	2,561	2,704	3,726	2,996	3,592	3,501	3,126	3,574	3,428
3級	1,296	3,065	3,250	5,644	6,717	8,902	8,178	9,305	9,857	11,060	12,720	12,591
4級	1,076	1,854	1,555	2,518	2,954	4,504	4,329	5,070	4,686	4,985	8,333	7,899
合計	3,118	6,863	6,480	10,832	12,508	17,288	15,666	18,134	18,215	19,298	24,801	24,063
累計	3,118	9,981	16,461	27,293	39,801	57,089	72,755	90,889	109,104	128,402	153,203	177,266

	第14回 '12.09	第15回 '13.03	第16回 '13.09	第17回 '14.03	第18回 '14.09	第19回 '15.03	第20回 '15.09	第21回 '16.03	第22回 '16.09	第23回 '17.03	第24回 '17.09	第25回 '18.03
1級	142	150	79	141	132	170	163	100	66	144	29	58
2級	3,951	4,077	4,030	3,294	2,709	2,790	2,988	2,629	2,515	2,642	4,495	2,059
3級	14,992	16,362	13,189	13,122	14,407	14,550	19,175	16,090	16,093	12,864	13,710	16,422
4級	6,724	6,934	7,023	6,733	8,125	10,824	8,685	8,064	7,165	8,541	8,222	9,560
合計	25,809	27,523	24,321	23,290	25,373	28,334	31,011	26,883	25,839	24,191	26,456	28,099
累計	203,075	230,598	254,919	278,209	303,582	331,916	362,927	389,810	415,649	439,840	466,296	494,395

	第26回 '18.09	第27回 '19.03	第28回 '19.09	第30回 '20.09	第31回 '21.03	合計
1級	50	81	27	63	69	3,331
2級	2,917	3,343	2,883	2,657	3,799	87,029
3級	16,541	17,598	18,530	13,120	11,094	350,444
4級	8,605	9,679	9,565	6,840	5,932	186,984
合計	28,113	30,701	31,005	22,680	20,894	627,788
累計	522,508	553,209	584,214	606,894	627,788	

合格者の推移と累計



1.5 1級合格者／準1級付与者の推移

単位:人

	第16回 '13.09	第17回 '14.03	第18回 '14.09	第19回 '15.03	第20回 '15.09	第21回 '16.03	第22回 '16.09	第23回 '17.03	第24回 '17.09	第25回 '18.03	第26回 '18.09	第27回 '19.03
1級受検者	1,147	1,186	1,096	1,280	1,115	1,308	1,092	1,181	1,100	1,282	1,095	1,125
1級合格者	79	141	132	170	163	100	66	144	29	58	50	81
準1級付与者	145	111	161	187	218	176	130	23	50	191	134	205

	第28回 '19.09	第30回 '20.09	第31回 '21.03
1級受検者	1,045	778	752
1級合格者	27	63	69
準1級付与者	152	149	106

合計	
1級受検者	16,582 ※第16回より開始
1級合格者	1,372
準1級付与者	2,138

1.6 級別合格率

単位:パーセント

	第1回 '05.12	第2回 '06.09	第3回 '07.03	第4回 '07.09	第5回 '08.03	第6回 '08.09	第7回 '09.03	第8回 '09.09	第9回 '10.03	第10回 '10.09	第12回 '11.09	第13回 '12.03
1級	38.92%	25.12%	17.43%	16.08%	16.44%	16.74%	14.89%	15.46%	15.13%	12.02%	16.73%	12.95%
2級	82.25%	62.26%	62.55%	64.03%	56.94%	61.55%	50.29%	49.96%	49.91%	42.25%	40.73%	38.48%
3級	88.28%	71.46%	71.93%	77.62%	76.42%	75.79%	65.81%	66.27%	66.97%	68.38%	67.47%	63.16%
4級	94.55%	84.70%	87.80%	79.01%	86.15%	83.90%	88.13%	87.13%	85.05%	78.70%	86.58%	93.14%

	第14回 '12.09	第15回 '13.03	第16回 '13.09	第17回 '14.03	第18回 '14.09	第19回 '15.03	第20回 '15.09	第21回 '16.03	第22回 '16.09	第23回 '17.03	第24回 '17.09	第25回 '18.03
1級	13.40%	12.25%	6.89%	11.89%	12.04%	13.28%	14.62%	7.65%	6.04%	12.19%	2.64%	4.52%
2級	40.57%	40.93%	37.22%	29.86%	24.99%	25.09%	26.79%	21.23%	19.64%	21.05%	36.38%	17.26%
3級	63.38%	68.85%	51.15%	50.69%	50.95%	50.24%	62.66%	55.98%	49.67%	42.02%	41.14%	49.68%
4級	85.36%	85.45%	86.86%	85.50%	89.46%	85.15%	91.58%	84.97%	85.46%	84.74%	85.19%	84.52%

	第26回 '18.09	第27回 '19.03	第28回 '19.09	第30回 '20.09	第31回 '21.03
1級	4.57%	7.20%	2.58%	8.10%	9.18%
2級	24.89%	26.59%	22.96%	27.63%	48.43%
3級	50.34%	51.17%	49.71%	53.69%	52.45%
4級	84.21%	85.15%	84.02%	85.09%	85.07%

