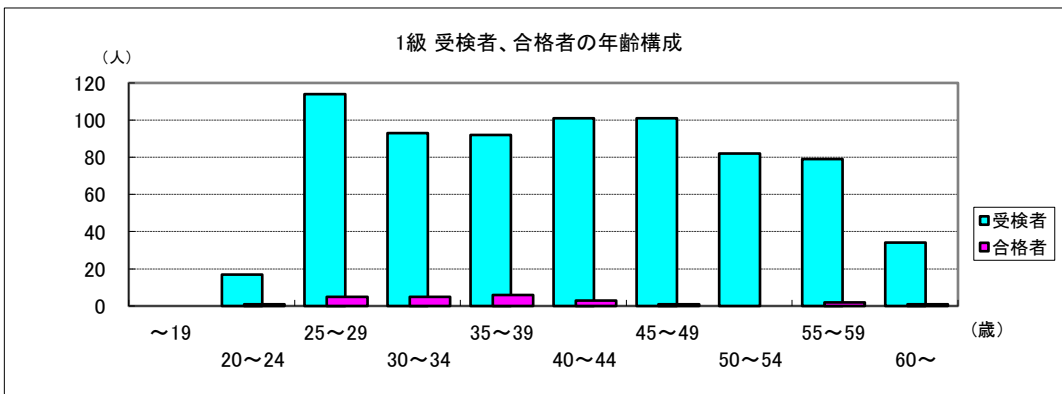


受検者年齢分布

1級

| 年齢(歳) | 受検者 | 合格者 |
|-------|-----|-----|
| ～19   | 0   | 0   |
| 20～24 | 17  | 1   |
| 25～29 | 114 | 5   |
| 30～34 | 93  | 5   |
| 35～39 | 92  | 6   |
| 40～44 | 101 | 3   |
| 45～49 | 101 | 1   |
| 50～54 | 82  | 0   |
| 55～59 | 79  | 2   |
| 60～   | 34  | 1   |
| 合計    | 713 | 24  |

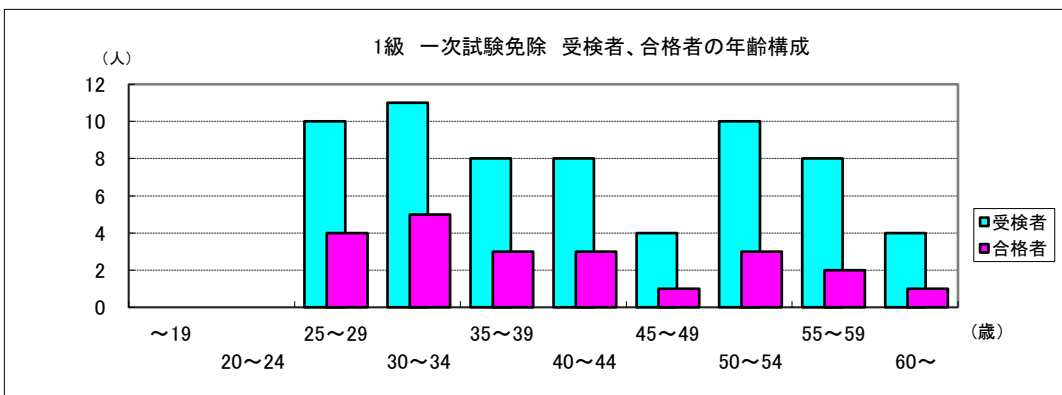
受検者平均年齢: 41.7歳  
合格者平均年齢: 36.8歳



1級 一次試験免除

| 年齢(歳) | 受検者 | 合格者 |
|-------|-----|-----|
| ～19   | 0   | 0   |
| 20～24 | 0   | 0   |
| 25～29 | 10  | 4   |
| 30～34 | 11  | 5   |
| 35～39 | 8   | 3   |
| 40～44 | 8   | 3   |
| 45～49 | 4   | 1   |
| 50～54 | 10  | 3   |
| 55～59 | 8   | 2   |
| 60～   | 4   | 1   |
| 合計    | 63  | 22  |

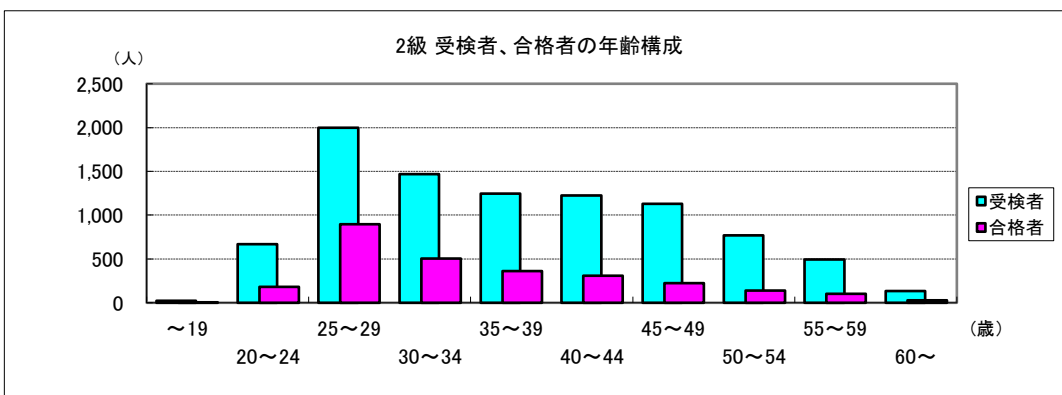
受検者平均年齢: 42.3歳  
合格者平均年齢: 40.1歳



2級

| 年齢(歳) | 受検者   | 合格者   |
|-------|-------|-------|
| ～19   | 25    | 2     |
| 20～24 | 668   | 180   |
| 25～29 | 1,998 | 894   |
| 30～34 | 1,469 | 507   |
| 35～39 | 1,245 | 363   |
| 40～44 | 1,225 | 309   |
| 45～49 | 1,127 | 222   |
| 50～54 | 772   | 140   |
| 55～59 | 495   | 102   |
| 60～   | 135   | 28    |
| 合計    | 9,159 | 2,747 |

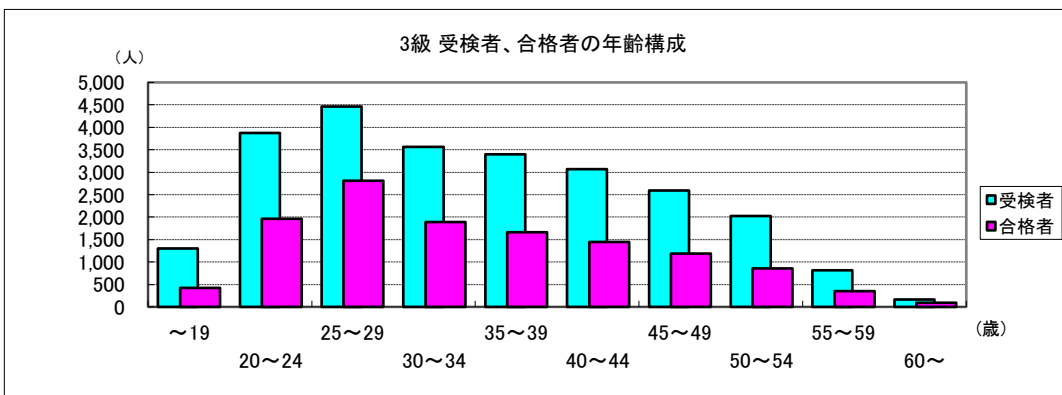
受検者平均年齢: 37.5歳  
合格者平均年齢: 34.9歳



3級

| 年齢(歳) | 受検者    | 合格者    |
|-------|--------|--------|
| ～19   | 1,305  | 425    |
| 20～24 | 3,879  | 1,965  |
| 25～29 | 4,458  | 2,811  |
| 30～34 | 3,559  | 1,892  |
| 35～39 | 3,400  | 1,665  |
| 40～44 | 3,073  | 1,446  |
| 45～49 | 2,589  | 1,186  |
| 50～54 | 2,027  | 856    |
| 55～59 | 817    | 352    |
| 60～   | 169    | 89     |
| 合計    | 25,276 | 12,687 |

受検者平均年齢: 34.8歳  
合格者平均年齢: 34.3歳



4級

| 年齢(歳) | 受検者   | 合格者   |
|-------|-------|-------|
| ～19   | 2,915 | 2,307 |
| 20～24 | 1,038 | 934   |
| 25～29 | 710   | 626   |
| 30～34 | 634   | 559   |
| 35～39 | 618   | 552   |
| 40～44 | 606   | 544   |
| 45～49 | 565   | 502   |
| 50～54 | 489   | 421   |
| 55～59 | 266   | 214   |
| 60～   | 46    | 42    |
| 合計    | 7,887 | 6,701 |

受検者平均年齢: 29.0歳  
合格者平均年齢: 29.4歳

