

冷間圧造用炭素鋼—第 2 部：線

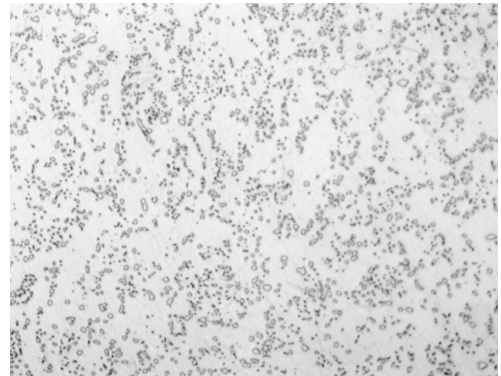
正 誤 票

区分	位置	誤	正
本体	12.	・ ・ g) h) i)	・ ・ f) g) h)
		誤	
	付図 1	No.1~4 の球状化組織の程度の写真が G 3508-2 付図 1 と入れ違い	
		正	

No.1



No.2



No.3



No.4

